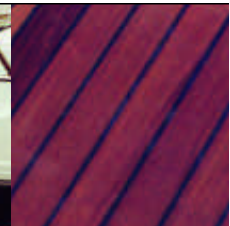
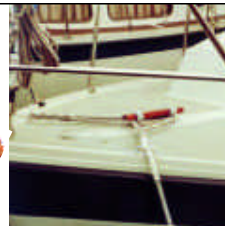
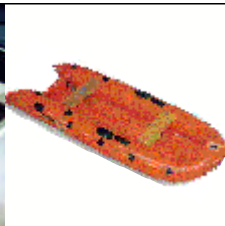
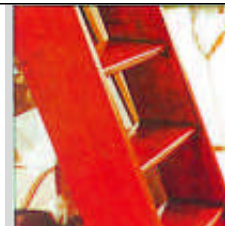
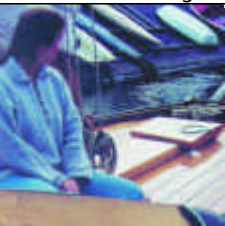


# COELAN®

# N

## BÅTBELEGG

Utgitt: 05.03



### LANGTIDSBEKYTTELSE FOR TRE-, METALL- OG PLASTUNDERLAG - TRANSPARENT ELLER FARGET

Gamle, grånete og lekke båtdekk oppusset med COELAN®-Båtbelegg blir som nye og beskyttes samtidig gjennom mange hyggelige år.

Det anbefales at alle nye trekonstruksjoner straks behandles med COELAN®-Båtbelegg for varig beskyttelse mot nedbrytning.

Sterkt trafikkerte steder som f. eks. trapper og gangfelt, gis et kraftig slitebelegg med påføring av Coelan®-Båtbelegg, klar eller farget.

Også GUP- og Aluminiumbåter såvel som bløtplast underlag (gummibåter, sitteputer, fendere, fenderlister osv.) blir *forny*et ved en behandling med farget Coelan®-Båtbelegg.

### TRANSPARENT - FARGET - SEIGELASTISK

COELAN®-Båtbelegg er, på grunn av sin høye kvalitet og i alle henseende ekstremt gode væregenskaper, et absolutt Spissprodukt for den kresne, krevende og travle båtseier.

COELAN®-Båtbelegg er en trendsetter innen anvendt høyteknologi på klassiske problemområder.

### FREMRAGENDE EGENSKAPER:

- ▶ absolutt UV- og lysbestandig
- ▶ høyelastisk- gir stor slitestyrke
- ▶ lang levetid
- ▶ *brobygger* - membraneffekt p.g.a. av den store elastisitet
- ▶ diffusjonsåpen - lar treet puste og leve
- ▶ enkel påføring- enkomponent og brukerferdig
- ▶ for tre-, stål-, alu- og polyesterunderlag
- ▶ for gummibåter, fendere, fenderlister, presenninger osv.
- ▶ ubegrensede anvendelsesmuligheter, i og utenpå båten
- ▶ meget høy tørrfriksjon - ekstra skliskring for vått dekk
- ▶ skap selv farget belegg ved tilsetting av COELAN®-Fargepasta til det klare, blanke belegget.

perlehvitt  
ca. RAL 1013

rapsgul  
ca. RAL 1021

renorange  
ca. RAL 2004

ildrød  
ca. RAL 3000

safirblå  
ca. RAL 5003

himmelblå  
ca. RAL 5015

mosegrønn  
ca. RAL 6005

resedagrønn  
ca. RAL 6011

sølvgrå  
ca. RAL 7001

mahognybrun  
ca. RAL 8016

svart  
ca. RAL 9005

helhvitt  
ca. RAL 9010

transparent

# RETNINGSLINJER FOR BRUK AV COELAN®-BÅTBELEGG

## 1. FORARBEID

- ▶ Tenk deg alltid at en hver overflatebehandling kun blir så god som utførelsen av grunnarbeidet.
- ▶ Forutsetningen for godt hefte til underlaget er et tørt, rent og fast underlag uten olje og fett.
- ▶ Slipestøv fjernes samvittighetsfullt med kraftig børsting og støvsuging. Renslighet er "første bud" for en vakker overflate.
- ▶ Gjør aldri rent underlaget med tynner.
- ▶ På ubehandlet treverk anbefales å slippe med sandpapir (korning 80). Avslutningsvis slipes langsetter trefibrene.
- ▶ På godt gammelt underlag slipes omhyggelig med sandpapir (korning 80) for å oppnå god heft.

## 2. GRUNNING

- ▶ **Underlag: Tre.** COELAN®- Båtgrunner - gyllen, rødlig eller brunlig laserend, avhengig av tresort, påføres med skumplastrulle (#5505-25010 000) eller pensel. Stryk avslutningsvis i treets fiberretning. Påfør ett eller flere strøk. Samlet forbruk; ca. 200 ml/m<sup>2</sup>.
- ▶ **Advarsel:** Dersom treunderlaget viser *fiberreising* bør en unngå sliping inntil minst et strøk Båtbelegg er påført. Sliping direkte på Båtgrunner vil fjerne pigmenter og underlaget bli skjoldete.
- ▶ **Underlag: Plast, PVC** (f.eks. Gummibåter, Fendere, Fenderlister osv.) som skal påføres farget Båtbelegg, må først slipes godt med sandpapir (korning 80) og påføres et strøk (ca. 50-70 ml/m<sup>2</sup>) Flexo-Heftegrunner. Tørketid ca. 30 min. (se etikett). Deretter påføres Båtbelegg.
- ▶ **Underlag:** På polyester, epoxy, lakkert tre- og stål, benyttes ikke grunning, kun sliping med sandpapir korning 80.
- ▶ **Advarsel:** På enkelte kunststoffer som f.eks. Polypropylen, Polyetylen og Silikon oppnås ikke heft. I tvilstilfeller bør det utføres en test. Prinsipielt skal overflater IKKE vaskes med løsemidler før de behandles med COELAN®-Båtbelegg.

## 3. PÅFØRING AV BELEGG - transparent- blank

- ▶ COELAN®-Båtbelegg påføres i flere jevne strøk til en samlet tykkelse på ca. 1000 µm (1 mm). Et samlet materialforbruk på minimum 1000 ml/m<sup>2</sup>. Kun denne tykkelse vil gi den ønskete langtidsvirkning.
- ▶ På horisontale flater kan de enkelte strøkene påføres i jevne lag, med en skumplastrull (#5505-25010 000) og/eller pensel (ca. 5-6 strøk). Sjekk at forbruket blir riktig.
- ▶ På vertikale flater, kan en fortynne belegget for å hindre sig, med COELAN®-Tynner, mellom 10 % og 30 % avhengig av luftfuktighet og temperatur. Husk å kompensere for tynnere strøk ved å påføre flere. Det er fortsatt 1000 ml/m<sup>2</sup> (ufortynnet) Belegg som er påkrevet.
- ▶ Avhengig av værforhold vil det ta fra 2 til 6 timer før et strøk kan påføres et nytt. Mellomsliping vil være nødvendig dersom det går to uker eller mer før neste strøk. Det må ikke brukes løsemidler til rensing e.l. mellom strøkene.

- ▶ Et særdeles godt utseende oppnås ved å påføre alle eller i det minste siste strøk, med sprøyte. Ved sprøyting må viskositeten justeres ved å tilsette COELAN®-Tynner til 35-40 Sec. DIN-kopp 4. Benytt dyse 0,7 mm og juster forstøvning til lavest mulig trykk for å opprettholde materialflyt. Husk å kompensere for tap for overspray gjennom flere strøk.

## 4. PÅFØRING AV BELEGG - farget-blank

- ▶ Farget COELAN®-Båtbelegg er primært tiltenkt renovering av gamle båter av glassfiberarmert polyester s.k. *Plastbåter*. Materialet erstatter Gelcoat og vil gi en varig beskyttelse mot *hårsprekker*. COELAN®-Båtbelegg skal ikke bones.
- ▶ Også stål-, aluminium- og elastiske underlag kan gis en varig overflatebehandling med farget Coelan®. Båtbelegg.
- ▶ Den ønskete farge framstiller en selv gjennom tilsetning av våre standard farger levert i tilmålte (37 ml) tuber, til det transparente blanke belegg. Fargen røres omhyggelig inn med en rørepinne. (Se fargekart neste side for full fargeoversikt).
- ▶ Blandeforhold: 1 tube til 375 ml Båtbelegg (2 tuber til 750 ml – 8 tuber til 3 l). Det blandete materiale bør brukes snares mulig.
- ▶ For grunnarbeid vennligst se punktene 2 og 3.

## 5. TOPPSTRØK -transparent-silkematt

- ▶ Dersom en ønsker en silkematt overflate kan dette oppnås ved å påføre et avsluttende strøk med vår Coelan®-Båtbelegg Silkematt. Toppstrøket påføres umiddelbart etter at siste strøk *blank* er herdet, og det er viktig ikke å legge for tykt strøk da *silke-effekten* ellers kan bli redusert. Dette materialet egner seg ikke for tilsetning av fargepasta.
- ▶ OBS: IKKE bruk silkematt toppstrøk for å oppnå sklisikring på deket!

## 6. ANTISLIP-Hullband og ANTISLIP-Innstrøing

- ▶ Der hvor det er behov for forbedret sikring mot å skli kan vårt sklisikringsystem ANTISLIP benyttes. Sklisikring utføres etter at alle strøk Båtbelegg er påført. Materialet kan benyttes på forskjellige måter, med sikrest vil det være å benytte våre Hullband som maske-ring. Først fester en Hullbandet på de steder hvor en ønsker sklisikring slik at hullene i bandet blir punkter hvor sklisikringen påføres. Når bandet er festet påføres Båtbelegg blank i allminnelig strøktykkelse, på alle hull i bandet. Deretter fjernes bandet og ANTISLIP strøes inn i de våte partiene til de er helt dekket.
- ▶ På større flater kan en benytte en sil/dørslag/sukkerbørse til å strø inn ANTISLIP med. Etter at belegget er herdet fjernes løst ANTISLIP med støvsuger og børste. Forbruk: ca. 50-100 g/m<sup>2</sup>.

## STANDARD FORPAKNINGER:

A. BÅTGRUNNER	gyllen laserende 250 ml Metallflaske, 1 l Metallflaske, 5 l Kanne
B. BÅTGRUNNER	rødlig laserende 250 ml Metallflaske, 1 l Metallflaske
C. BÅTGRUNNER	brunlig laserende 250 ml Metallflaske, 1 l Metallflaske
D. BÅTBELEGG	transparent – blank 375 ml Boks, 750 ml Boks, 3 l Spann
E. BÅTBELEGG	transparent – silkematt 375 ml Boks, 750 ml Boks
F. BÅTBELEGG	farget – blank, alle 12 farger kan lages med tilsetning av COELAN®-Fargepasta
G. COELAN®- FARGEPASTE	37 ml Tuber - 12 farger
H. SKLISIKRING INNSTRØING >ANTISLIP<	300 g Pakning, 1,5 kg Pakning
I. ANTISLIP HULLBAND (MASKE)	10 m Rull (Hulldiameter: 25 mm)
J. FLEXO-HEFTEGRUNNER	(Brukes kun hvor det overdekkes med farget belegg!) 250 ml Metallflaske
K. COELAN®- TYNNER	250 ml Metallflaske, 1 l Metallflaske, 5 l Kanne

Denne tekniske informasjon må sees på som *gode råd*. Studer alltid vår 'Veiledning i Båtpuss' som foreligger som trykksak og i elektronisk form på <http://galeas.biz>. Da påføringsbetingelsene, som vi ikke kjenner, kan og vil påvirke resultater, er denne veileder uforbindtlig. Videre forbeholder vi oss retten til å videreutvikle, og dermed endre produktet. Dette vil føre til at ny teknisk informasjon gjør den nærværende ugyldig. Ved henvendelser vennligst spesifiser hvilken brukerteknisk literatur som legges til grunn. Som avtaler og garantier gjelder grunnleggende kun det som er gitt i skriftlig form. Bekreft derfor Deres muntlige tilsagn eller klage, skriftlig. For øvrig gjelder våre vanlige leverings-, salgs- og betalingsbetingelser.

Norsk importør:

**GALEAS TRADING AS**, Postboks 2087, 3103 Tønsberg - <http://galeas.biz>  
Tel.: +47 3331 9920, Faks: +47 3331 9921, e-post: [galeas@galeas.biz](mailto:galeas@galeas.biz)

Lokal forhandler:



Postfach 12 43 • D-48632 COESFELD  
Boschstraße 14-16 • D-48653 COESFELD

Telefon (02541) 920-0 • Fax (02541) 920-400  
<http://www.coelan.de> • eMail: [coelan@coelan.de](mailto:coelan@coelan.de)



1 004 008